

Embreagem Ducato Montagem e desmontagem

A Embreagem Valeo é muito fácil de instalar, montar e desmontar. Siga as dicas abaixo para melhor utilização do produto, mantendo sempre sua qualidade original.

ORIENTAÇÕES - DESMONTAGEM DOS KITS 801832./232531.

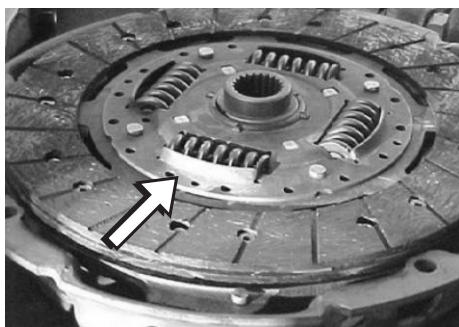


1- Soltar o conjunto da suspensão (lado esquerdo em relação à frente do veículo)

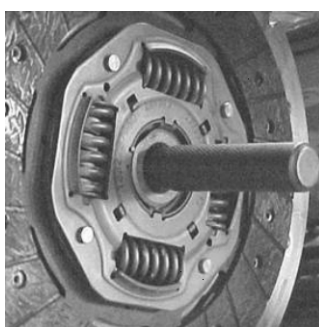


2- Checar desgaste do garfo (desgaste máx. 10,5 mm – se o garfo estiver abaixo desta medida, deve-se colocar um garfo novo)

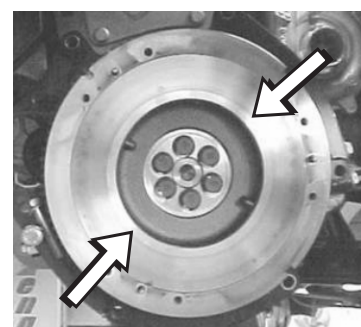
ORIENTAÇÕES - MONTAGEM DOS KITS 801832./232531.



1- Montar o lado mais alto do disco voltado para o platô.

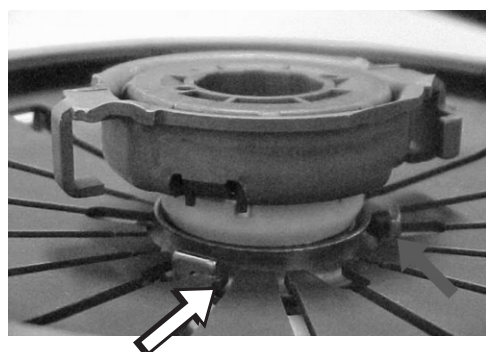


2- Centralizar o disco no volante.



3- **Cuidado!** O rebaixo do volante permite que se monte o disco invertido.

POSIÇÃO DE MONTAGEM DO ROLAMENTO 232531.

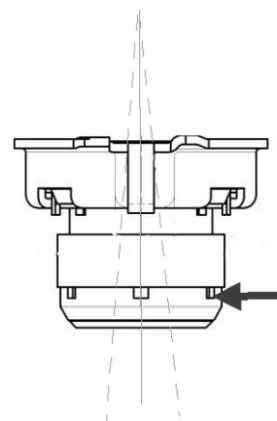


A bucha plástica guia o rolamento no platô. Basta apertar até dar o "clip".



PERIGO!

O desalinhamento na montagem provoca a quebra do rolamento. É obrigatório pilotar o disco.



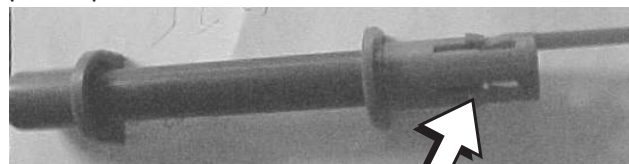
SISTEMA DE ACIONAMENTO 2.5/2.8 TD (232531.) ATÉ 2003

(Foto 1)



CUIDADO para não inverter o pino na montagem!

(Foto 2)

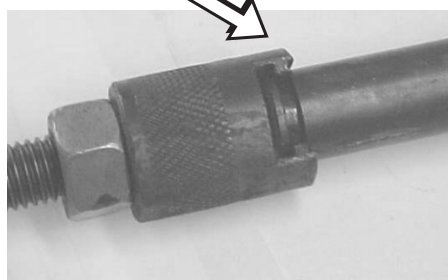


Trocar buchas a cada troca de kit!

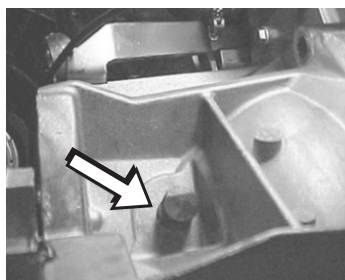
Componentes:
Pino liso com furo M6 - FOTO 1
Buchas laterais de plástico - FOTO 2 (deverão ser trocadas obrigatoriamente)

SISTEMA ACIONAMENTO 2.8 TD APÓS 2003 (232531.)

Desmontagem do pino de fixação do garfo



1- Sacador (sem buchas) e com chave (travamento na carcaça do câmbio)

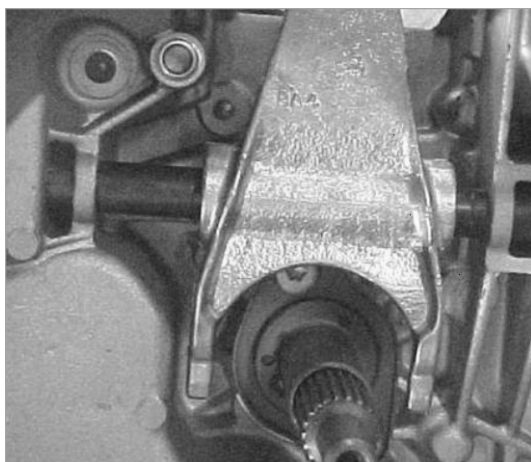


ATENÇÃO PARA:
2- Sacar o pino antes de retirar o garfo



3- Para sacar o pino de articulação do garfo, utilizar o saca-pino ("sacador")

CUIDADO com a posição de montagem do garfo



VALEO CIBIÉ SERVICE
Estrada Sadae Takagi, 2000
Bairro Cooperativa - SBC - SP
CEP 09852-070
Tel.: 0800 12 15 11
Fax: (11) 4393 3355
www.valeocibie.com.br

Valeo
Service